

# ЛІРУМ™ — СТРАЙК ШКІДНИКАМ У САДУ!



Інноваційний  
інсекто-акарицид

 Лірум™

syngenta®

# Лірум™ — інсекто-акарицид

для боротьби з комплексом шкідників на яблуні

Вміст діючої речовини	Циантраніліпрол, 60 г/л + абамектин, 18 г/л
Норма витрати для яблуні Препарату Робочого розчину	1,2–1,5 л/га 600–1000 л/га, залежно від об'єму крони дерева
Упаковка	4 × 5 л

## ОДНОЧАСНИЙ КОНТРОЛЬ ОСНОВНИХ ШКІДНИКІВ



ПЛОДОЖЕРКА



МЕДЯНИЦЯ



КЛІЩІ



МОЛІ

**ПРИЗНАЧЕННЯ:** інсекто-акарицид для одночасного захисту яблуні від лускокрилих шкідників (плодожерки), кліщів, трипсів, листоблішок, мінуючої молі та попелиць.

**МЕХАНІЗМ ДІЇ:** Циантраніліпрол відноситься до класу діамідів (28-ма група IRAC) — модуляторів рецептора ріанодину. Абамектин відноситься до класу авермектинів (9-та група IRAC) — активаторів хлоридних каналів. Препарат із вираженою кишковою дією на комах та кліщів, з невисокою контактною дією. Загибель личинок лускокрилих молодших поколінь відбувається через кілька годин, а дорослих гусениць — протягом доби. Препарат діє на всі стадії кліщів, які харчуються. Подовжений період захисної дії до 20 днів. Має високу стійкість до змивання дощем. Діє системно (при внесенні в ґрунт) — трансламінальний розподіл по рослині.

## СПЕКТР ДІЇ

ЯБЛУНЕВА  
ПЛОДОЖЕРКА

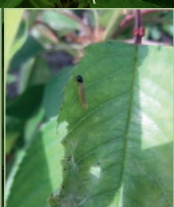
БАВОВНЯНА  
СОВКА

ЛИСТОВІЙКА

МОЛІ

ПОПЕЛИЦІ

ПОПЕЛИЦІ



ТРИПС

МЕДЯНИЦЯ

МІНЕРИ

ПАВУТИНИЙ КЛІЩ

БУРИЙ ПЛОДОВИЙ  
КЛІЩ

ПЛОДОВИЙ КЛІЩ





Основна дія препарату відбувається при потраплянні **Лірум™** до шлунка комах, а також через кутикулу (контактна дія), особливо на ранніх етапах появи шкідників, активує ріанодинорецепторні гени, які відіграють ключову роль у скорочуванні м'язів.

Після потрапляння **Лірум™** активізується виведення внутрішніх запасів кальцію з м'язів шкідника. Внаслідок цього він втрачає здатність скорочувати м'язи і миттєво настає параліч.

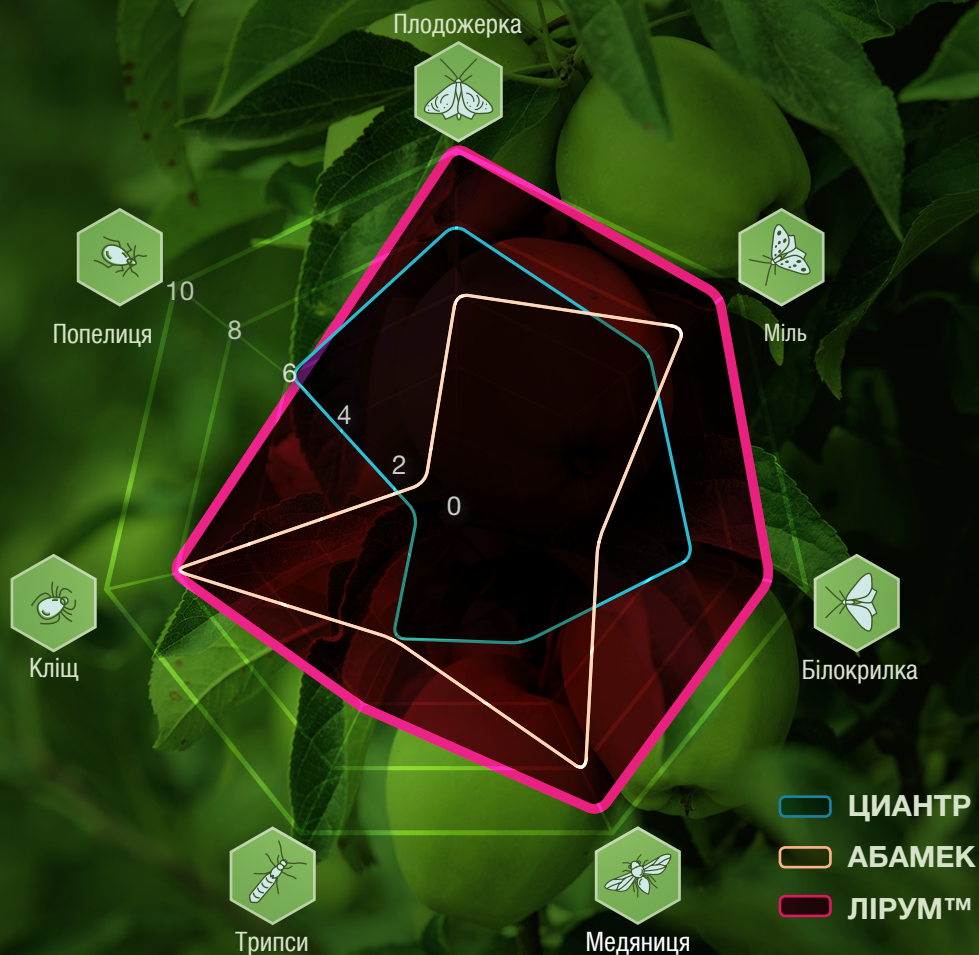
Проведені дослідження показали, що **Лірум™** контролює чисельність яблунової плодожерки на різних стадіях її розвитку:

- **Овіцидна дія** — смертність ембріону або гусениці всередині яйця.
- **Ові-ларвіцидна дія** — миттєва інтоксикація гусениці при виході з оболонки обробленого яйця.
- **Ларвіцидна дія** — смертність гусениці внаслідок шлунково-контактної інтоксикації.

Інша діюча речовина — абамектин — є аналогом природних абамектинів, що продукується ґрунтовими грибами.

Наступною відмінністю є те, що **Лірум™** після проникнення (протягом двох годин) у рослину залишається в паренхімі листка. Ця властивість дає змогу контролювати кліщів навіть тоді, коли вони живляться на протилежному від обробленого боці листка. Водночас на препарат не впливають погодні умови (висока температура, опади), і він має подовжену дію на шкідників.

## БІОЛОГІЧНА ЕФЕКТИВНІСТЬ



Оброблені рослини миттєво стають захищеними від ключових шкідників, таких як трипси, попелиці, листоблішки, гусениці лускокрилих.

**Лірум™** проявляє чітко виражену кишкову та помірну контактну дії, що мінімізує вплив на корисну фауну. Також препарат ефективно контролює чисельність трипсів, медяниць, мінуючих молей.

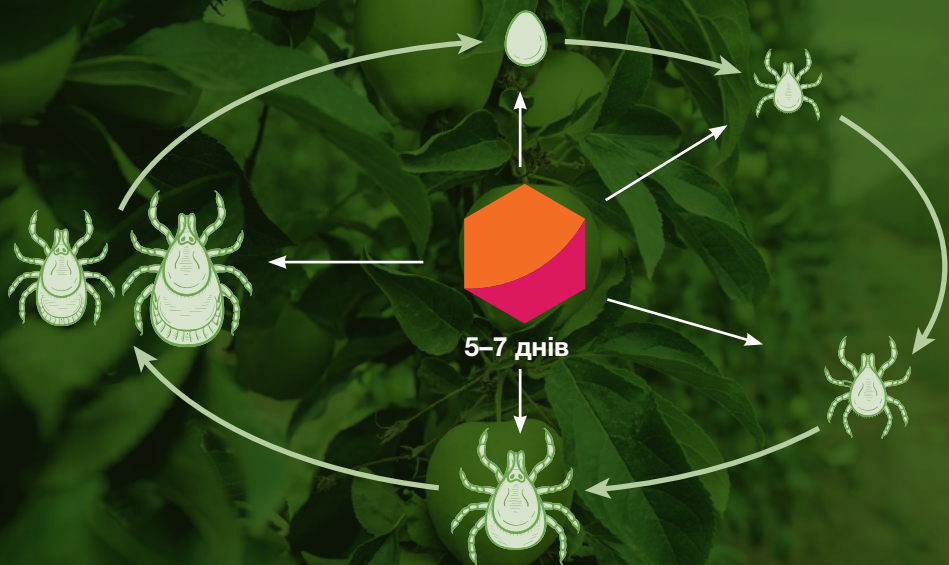
Препарат ефективний навіть тоді, коли шкідники знаходяться з нижнього боку листка та прикриваються павутинкою (павутинні кліщі). Негативний вплив на кліщів, навіть за непрямого потрапляння препарату на шкідника.

**Лірум™** діє за рахунок трансламінарної дії. Завдяки кишково-контактній та трансламінарній діям препарату листок залишається отруйним для шкідників, які живляться паренхімою або її вмістом.

## ПЕРЕВАГИ ПРЕПАРАТУ

- Унікальний продукт, який поєднує властивості інсектициду й акарициду.
- Трансламінарна дія: повністю проникає в рослинні тканини протягом двох годин. Завдяки цьому ефективність не залежить від високих температур і дощу.
- Відмінно контролює лускокрилих, всі види кліщів, мінерів, трипсів і медяниць.
- Високоєфективний за будь-яких, зокрема високих (понад +35 °C), температур.
- Забезпечує подовжений захист рослини (ефективний проти личинок, які відродилися з оброблених яєць).
- Швидка зупинка харчування для шкідників і тривала захисна дія — 20 днів.
- Не має фітотоксичності на чутливих культурах і сортах, не утворює на плодах «сітку».
- Комбінація двох діючих речовин забезпечує неперевершений контроль всіх видів сисних і листогризух шкідників.
- Нове рішення проти плодожерки 2–3-го покоління, мінуючих молей та кліщів з додатковою дією на попелиць.

### ЦИКЛ РОЗВИТКУ КЛІЩІВ



## СТРОК ВИКОРИСТАННЯ

**Лірум™** має унікальне вікно для застосування проти яблунової плодожерки та кліщів одночасно. Обробку можна проводити від початку масового льоту метеликів плодожерки (овіцидна дія) до початку відродження личинок з яєць (ові-ларвіцидна та ларвіцидна дії) — після цвітіння, коли препарат одночасно знищує кліщів (павутинних і кліща Шлехтендала), медяницю, нижньобічну мінучою міль і ще побічно впливає на попелиць.

**Оптимальним періодом** внесення препарату для уникнення ризику пошкодження плодів плодожеркою і знищення кліщів, листоблішок та інших шкідників є період масового відкладання яєць плодожерки другого покоління, що збігається з максимальною чисельністю кліщів на яблуні (червень-липень).

**СЕЛЕКТИВНІСТЬ І БЕЗПЕЧНІСТЬ.** **Лірум™** є унікально безпечним інсектицидом з-поміж наявних сьогодні на світовому ринку. Інсектицид має високі показники безпечності для корисних комах і комах-запилювачів (бджіл, джмелів, хижих кліщів).

Продукція, вирощена при застосуванні **Лірум™**, має відмінні показники безпечності для споживача. Однак, як і при роботі з іншими пестицидами, необхідно дотримуватися загальних правил: проводити обприскування у суху безвітряну погоду вранці або ввечері, намагаючись забезпечити рівномірне покриття культури. Дотримуватися загальних заходів індивідуального захисту.

**Лірум™** ідеально вписується в програми інтегрованого захисту, дозволяючи максимально використовувати діяльність корисної ентомофауни, не порушуючи існуючі агробіоценози.

**СТІЙКІСТЬ ДО ЗМИВАННЯ.** Вирізняється високою стійкістю до опадів. Це пов'язано з високою залишковою інсектицидною активністю препарату та його швидким трансламінарним проникненням до листової поверхні.

### ОСОБЛИВОСТІ ЗАСТОСУВАННЯ



У безвітряну  
суху погоду



Оптимальний час  
для проведення захисних робіт —  
з 6:00 до 9:00 або з 20:00 до 24:00



Температура  
не вище ніж +25 °C



**syngenta**

03022, м. Київ,  
вул. Козацька, 120/4, 3-й поверх

тел.: +380 (44) 494 17 71  
факс: +380 (44) 494 17 70

Консультаційний центр

**☎ 0 800 50 04 49**

Безкоштовно зі стаціонарних  
телефонів в Україні

[www.syngenta.ua](http://www.syngenta.ua)

*Розкриймо потенціал рослинки разом*